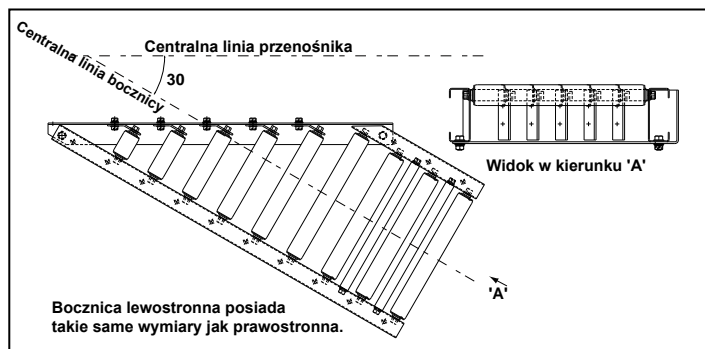


Bocznicie są stosowane w miejscach, gdzie ładunek wjeżdża na główną linię przenośnika albo ją opuszcza. Sekcja bocznicy może być montowana pod kątem 30° lub 45° w stosunku do linii głównej na całej długości przenośnika. Dostępne w wersjach dla obciążeń średnich, dużych oraz z roleczkami.

- **Dostępne w wersjach dla dużych i bardzo dużych obciążeń oraz z roleczkami.**
- **Kąty: 30° i 45°**
- **300, 400, 450, 500, 600, 800BB
800* *(tylko dla bardzo dużych obciążeń)**
- **Odległości:
między rolkami dla obciążeń średnich 42 i 83mm
między rolkami dla obciążeń dużych 83mm
między roleczkami 83mm**

Dla średnich obciążeń

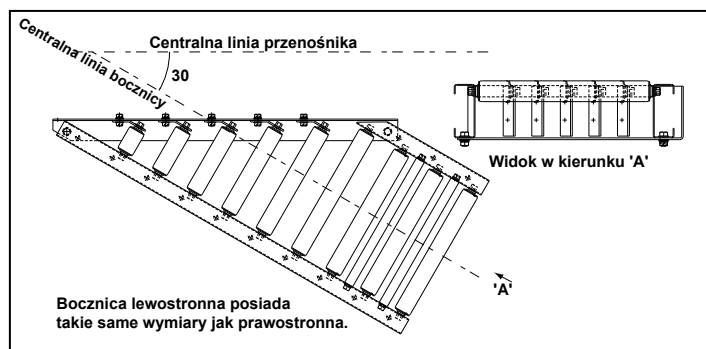


Ładunki do 80 kg na metr.

Rolka: średnica 35mm, 1.22mm grubość ścianki.

Profil typu C: 90mm x 35mm x 1.5 mm.

Dla dużych obciążeń

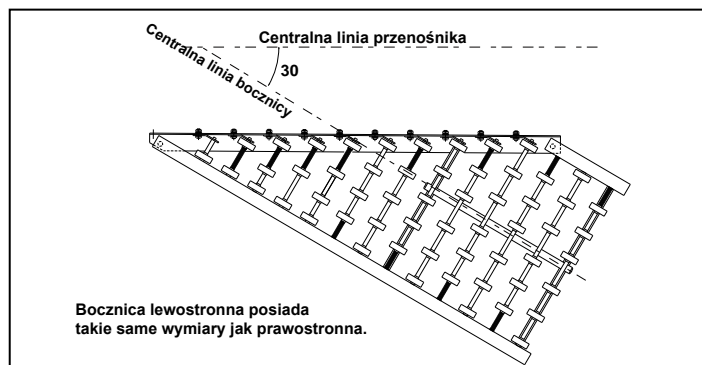


Ładunki do 110 kg na metr.

Rolka: średnica 50mm, 1.5mm grubość ścianki.

Profil typu C: 90mm x 35mm x 2.5 mm.

Roleczki



Ładunki do 80 kg na metr.

Profil typu C: 90mm x 35mm x 1.5 mm.

Roleczka: 48mm (średnica) x 16mm (szerokość) z Acetal`u z kulkami węglowo – chromowymi umieszczonymi w dwóch koszyczkach (podwójnie łożyskowane).